

Unique properties:

- A unique development by TenCate
- Made of polyester and PVA
- The PVA fibres have similar moisture-regulating properties to cotton
- The microporous acrylic coating makes the fabric waterproof, weather-resistant and durable

TenCate Residential

WM-17
65% polyester/35% PVA
220 g/m²
170 cm width
finish: water-, mildew and dirt repellent
Coating: acrylic

TenCate Residential

WM-1
65% polyester/35% PVA
280 g/m²
164 cm width
finish: water-, mildew and dirt repellent
Coating: acrylic

WM-17 (220 g/m²)



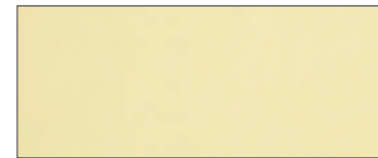
Desert 77831



Anthracite 77972



Caledo 77663



Vanila 77982



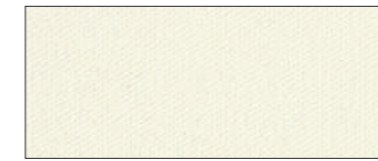
Aluminium 77483



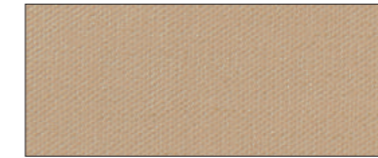
Earl Grey 77170

Small colour variations between different production runs may arise as a result of possible changes in the availability of raw materials and dyes. Colours are made to order. For further information, please contact TenCate.

WM-1 (280 g/m²)



White 77018



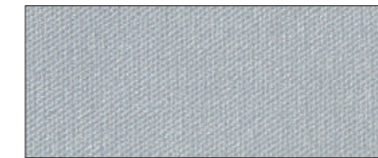
Sand 77518



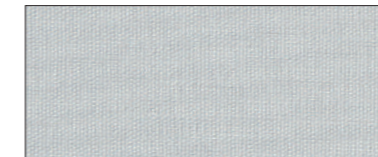
Marine 77484



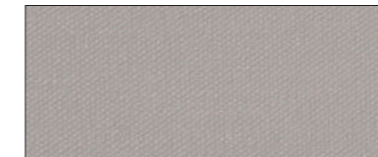
Pine 77587



Silver 77478 (Metallic)



Aluminium 77483



Steel 77089

Kleine kleurafwijkingen tussen verschillende productiepartijen kunnen voorkomen als gevolg van mogelijke wijzigingen in de beschikbaarheid van grondstoffen en kleurstoffen. Kleuren worden op order geproduceerd. Voor verdere informatie kunt u contact opnemen met TenCate.

Geringfügige Farbabweichungen zwischen verschiedenen Produktionschargen sind aufgrund von möglichen Änderungen in der Verfügbarkeit von Roh- und Farbstoffen nicht auszuschließen. Farben werden auf Bestellung produziert. Falls Sie weitere Informationen wünschen, wenden Sie sich bitte an TenCate.

TenCate Residential

EN

This canvas is one of TenCate's unique own developments. The polyester provides strength and durability and, like cotton, the PVA fibres absorb moisture and thus delay the onset of condensation. The microporous acrylic coating makes the fabric waterproof, weather-resistant and durable. The canvas is also easy to clean. Moreover, our products meet strict environmental requirements. TenCate Residential canvas is used primarily in caravan awnings, awnings and tour operator tents.

NL

Dit tentdoek is een unieke eigen ontwikkeling van TenCate. De polyester zorgt voor sterkte en duurzaamheid en de PVA vezel neemt net als katoen vocht op en vertraagt daardoor condensvorming. De micro-poreuze acrylaatcoating maakt het doek goed waterdicht, weerbestendig en duurzaam. Het tentdoek is eveneens goed te reinigen. Bovendien voldoen onze producten aan de strenge eisen op het gebied van milieuvriendelijkheid. TenCate Residential tentdoek wordt veel toegepast in voortenten, luifels en touroperator tenten.

DE

Dieses Zelttuch ist eine einzigartige Eigenentwicklung von TenCate. Das Polyester sorgt für Stärke und Langlebigkeit, die PVA-Faser nimmt – ähnlich wie bei der Baumwolle – Feuchtigkeit auf und verzögert dadurch die Kondensbildung. Die mikroporöse Acrylat-Beschichtung macht das Tuch gut wasserdicht, wetterfest und haltbar. Das Zelttuch lässt sich zudem problemlos reinigen. Darüber hinaus erfüllen unsere Produkte strengste Anforderungen im Hinblick auf die Umweltverträglichkeit. Das TenCate-Zelttuch Residential wird häufig für Vorzelte, Vordächer und Touroperator-Zelte verwendet.

FR

Cette toile es un nouveau produit développé par TenCate. Le polyester apporte la résistance et la durabilité, tandis que la fibre PVA, tout comme le coton, absorbe l'humidité, tout en ralentissant la formation de buée. Le revêtement en acrylate microporeux imperméabilise parfaitement la toile et la rend inaltérable et durable. La toile es également facile à nettoyer. En plus, nos produits répondent aux exigences les plus strictes dans le domaine de l'environnement. La toile TenCate Residential est souvent utilisée pour les auvents et les tentes de voyageurs.

De légères différences de couleur, dues à d'éventuelles modifications dans la disponibilité des matières premières et des colorants, peuvent survenir entre différents lots de production. Les couleurs sont fabriquées sur commande. Pour plus d'informations, contactez TenCate.

Technical data TenCate Residential

The TenCate Residential line of tent fabrics offers tent manufacturers a choice of high-grade materials for every application, specifically for awnings. Within the Residential range, the WM-1 is specifically suited for roofing applications, and the WM-17 for walling applications.

Reference	Test method	WM-17	WM-1
Material		65% polyester/35% PVA	65% polyester/35% PVA
Coating		acrylic	acrylic
Width	ISO 22198	170 cm	164 cm
Weight (+/- 5%)	ISO 3801	220 g/m ²	280 g/m ²
Tensile strength	ISO 13934-1		
Warp (5 cm)		100 daN	160 daN
Weft (5 cm)		100 daN	100 daN
Tearing strength	ISO 13937-1		
Warp (4,3 cm)		2,0 daN	3,0 daN
Weft (4,3 cm)		1,5 daN	1,5 daN
Watercolumn	ISO 811	≥ 50 cm	≥ 100 cm
Weatherfastness	ISO 105 B04	≥ 6 (coated side)	≥ 6 (coated side)

Please note that if you combine materials, such as ground sheet, mud skirts, windows, zips, etc., then you run the risk that these products may have an adverse effect on each other. This is your own responsibility and we therefore advise you to carry out extensive tests beforehand, if possible.

Technische gegevens TenCate Residential

De TenCate Residential tentdoekcollectie biedt tentfabrikanten de keuze uit een aantal hoogwaardige doeksoorten voor iedere toepassing, met name ten behoeve van voortenten. Binnen deze lijn is de WM-1 het meest geschikt voor daken en de WM-17 voor zijwanden.

Referentie	Testmethode	WM-17	WM-1
Materiaal		65% polyester/35% PVA	65% polyester/35% PVA
Coating		acrylaat	acrylaat
Breedte	ISO 22198	170 cm	164 cm
Gewicht (+/- 5 %)	ISO 3801	220 g/m ²	280 g/m ²
Treksterkte	ISO 13934-1		
Ketting (5 cm)		100 daN	160 daN
Inslag (5 cm)		100 daN	100 daN
Scheurweerstand	ISO 13937-1		
Ketting (4,3 cm)		2,0 daN	3,0 daN
Inslag (4,3 cm)		1,5 daN	1,5 daN
Waterkolom	ISO 811	≥ 50 cm	≥ 100 cm
Kleur-weerechtheid	ISO 105 B04	≥ 6 (gecoate zijde)	≥ 6 (gecoate zijde)

Indien u materialen combineert, zoals grondzeil, slikrand, ramen, ritsen, etc, graag uw aandacht voor het feit dat de eigenschappen van de verschillende materialen invloed op elkaar kunnen hebben. Dit is voor uw eigen risico en daarom verdient het aanbeveling om vooraf testen uit te voeren indien mogelijk.

Technischen daten TenCate Residential

Mit den Zelstoff der Serie TenCate Residential bietet TenCate Zelherstellern eine Auswahl an hochwertigen Materialien für vielfältige Anwendungsbereiche, insbesondere in Vorzelten. Aus der Reihe ist WM-1 besonders gut für Dachanwendungen geeignet. WM-17 ist die richtige Wahl für Seitenwandanwendungen.

Stoffreferenz	Testverfahren	WM-17	WM-1
Material		65% Polyester/35% PVA	65% Polyester/35% PVA
Beschichtung		Acrylat	Acrylat
Breite	ISO 22198	170 cm	164 cm
Gewicht (+/- 5%)	ISO 3801	220 g/m ²	280 g/m ²
Höchstzugkraft	ISO 13934-1		
Kette (5 cm)		100 daN	160 daN
Schuss (5 cm)		100 daN	100 daN
Reissfestigkeit	ISO 13937-1		
Kette (4,3 cm)		2,0 daN	3,0 daN
Schuss (4,3 cm)		1,5 daN	1,5 daN
Wassersäule	ISO 811	≥ 50 cm	≥ 100 cm
Farb-wetterechtheit	ISO 105 B04	≥ 6 (beschichtete Seite)	≥ 6 (beschichtete Seite)

Falls Sie Materialien kombinieren (z. B. Bodenplane, Spritzrand, Fenster, Reißverschlüsse, etc.), möchten wir Sie darauf hinweisen, dass die Eigenschaften der verschiedenen Materialien einander beeinflussen können. Das Risiko für eventuelle Unvollkommenheiten tragen Sie. Wir empfehlen Ihnen daher, vorher Tests durchzuführen (falls möglich).

Fiche technique TenCate Residential

Avec la ligne TenCate Residential, TenCate offre aux fabricants de tentes une gamme de matériaux de haute qualité destinés à des applications variées, plus particulièrement pour des auvents. Dans la gamme Residential, la qualité WM-1 est très adaptée pour une utilisation pour les toits, et la qualité WM-17 pour une utilisation pour les parois latérales.

Référence	Méthode de test	WM-17	WM-1
Material		65% polyester/35% PVA	65% polyester/35% PVA
Enduction		acrylique	acrylique
Largeur	ISO 22198	170 cm	164 cm
Poids (+/- 5%)	ISO 3801	220 g/m ²	280 g/m ²
Rés. Dynamométrique	ISO 13934-1		
Chaîne (5 cm)		100 daN	160 daN
Trâme (5 cm)		100 daN	100 daN
Rés. à déchirure	ISO 13937-1		
Chaîne (4,3 cm)		2,0 daN	3,0 daN
Trâme (4,3 cm)		1,5 daN	1,5 daN
Schmerber	ISO 811	≥ 50 cm	≥ 100 cm
Solidité aux intempéries	ISO 105 B04	≥ 6 (face enduite)	≥ 6 (face enduite)

Si vous combinez des matériaux, tels que tapis de sol, rabats protecteurs, fenêtres, fermetures éclair, etc., nous attirons votre attention sur le fait que les caractéristiques des divers matériaux peuvent avoir une influence les uns sur les autres. Ceci est à vos propres risques et c'est pourquoi nous recommandons d'effectuer si possible un test au préalable.



Type of fabric - Doeksoort - Gewebeat - Type de toile

Area of application Toepassingsgebied Anwendungsbereich Application	TenCate Cotton		TenCate Solair		TenCate Touring		TenCate Residential		TenCate Campshield	
	KD-38 KD-24	KD-48	KA-10	KA-46	WM-27	WR-18	Uni WM-17 WM-1	Print WM-19 WM-1	FR-1	FR-2
Caravan awnings Caravanvoortenten Wohnwagen-Vorzelte Auvents de caravane	Side wall Zijwand Seitenwand Murs	•		•		•	•	•		
	Roof Dak Dach Toit	•					•	•		
	Canopy Luifel Sonnendach Pare soleil					•	•	•	•	
Trailer tents Vouwwagens Faltwohnhwagen Caravanes pliantes	Side wall Zijwand Seitenwand Murs	•	•	•		•	•			•
	Roof Dak Dach Toit	•	•		•					•
	Canopy Luifel Sonnendach Pare soleil	•	•			•	•			•
Frame tents/tour operator tents Bungalow-/touroperatoronten Steilwandzelte/Reiseveranstalter-Zelte Tentes familiales/Tentes de voyageurs	Side wall Zijwand Seitenwand Murs			•		•	•			•
	Roof Dak Dach Toit	•			•		•	•		•
	Canopy Luifel Sonnendach Pare soleil					•	•	•		•
Scouting tents and mess tents Scouting- en groepstenten Pfadfinder- und Gruppenzelte Tentes de scoutisme/collectivités	Side wall Zijwand Seitenwand Murs	•	•	•	•					•
	Roof Dak Dach Toit	•	•		•					•
Pyramid tents Pyramidetenten Pyramidenzelte Tentes pyramide		•	•	•	•					•
Dome and tunneltents Koepel- en tunneltenten Kuppel- und Tunnelzelte Tentes dôme		•	•	•	•	•	•			•
Inner tents Binnententen Innenzelte Tentes intérieures				•						•
Boat covers Afdekhoezen voor boten Abdeckplane für Boote Bâches pour bateaux				•	•					

TenCate Protect bv

TenCate Outdoor Fabrics

G. van de Muelenweg 2

P.O. Box 186

7440 AD Nijverdal

The Netherlands

Tel.: +31 (0)548 633 559

Fax: +31 (0)548 633 599

E-mail: outdoorfabrics@tencate.com

Website: www.tencateoutdoorfabrics.com

